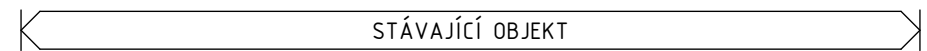
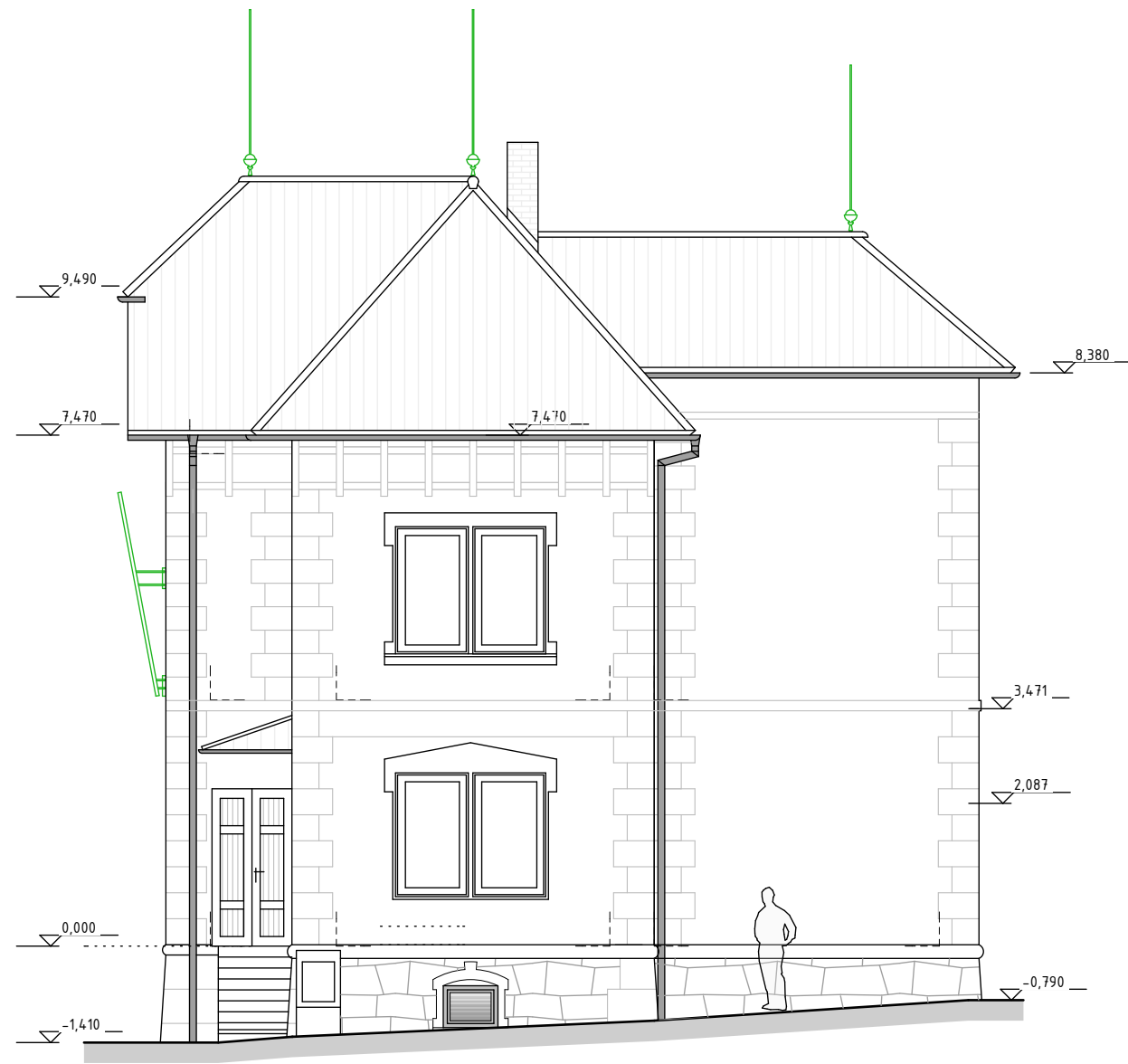


POHLED VÝCHODNÍ



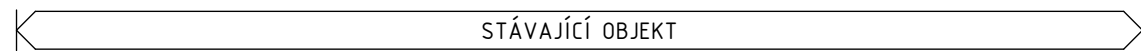
POHLED SEVERNÍ



POHLED ZÁPADNÍ



POHLED JIŽNÍ



LEGENDA POVRCHŮ

- OMÍTKA FASÁDY - vnější štuková omítka + malba
- SOKL - stávající kamenný sokl
- OKNA - stávající s tepelněizolačním zasklením
- OPLECHOVÁNÍ - pozinkovaný plech + nátěr
- STŘECHA - plechová krytina falcovaná - stojatá drážka

STAVEBNÍ OBJEKT SO_01

 ATELIÉR HRONEK s.r.o. <small>Otakarova 2696/20, 370 01 Č. Budějovice, tel.: 386 357 995</small>		VÝKRES č.: D.1.3	
AKCE: PD Štěchovice - rekonstrukce služební budovy, přístavba a půdní vestavba, novostavba garáže, stav. úpravy hosp. objektu, Štěchovice Hlavní 6, 252 07 Praha Západ		ZODP. PROJEKTANT: Ing. Stanislav Hronek	VELIKOST: 4x A4
INVESTOR: Povodí Vltavy, státní podnik, Holečkova 3178/8, Smíchov, 15000 Praha 5		VYPRACOVAL: Ing. Stanislav Hronek	MĚŘÍTKO: 1:100
VÝKRES: POHLEDY - stávající stav	STUPEŇ PROJEKTU: projekt stavby	Zdeněk Frk, DiS.	ZAKÁZKA č.: 902018
			DATUM: 12/2022